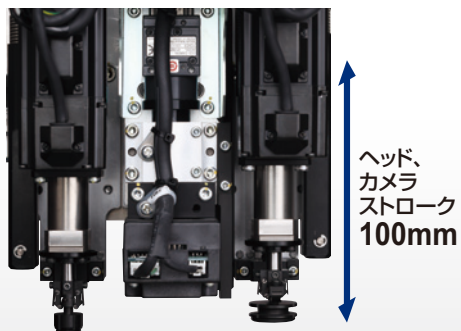


YC8

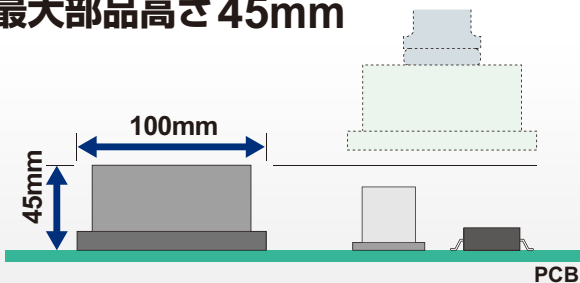
大型・異形対応コンパクトモジュラー

部品対応力の拡張

最大 1kg の重量部品に対応
部品の圧入にも対応



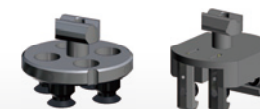
最大部品サイズ 100×100mm
最大部品高さ 45mm



柔軟な対応力

カスタマイズノズル

大型・異形部品への
対応が可能



大型ノズル対応ノズルステーション



φ25mmの
大型ノズルの
自動交換が可能

自動交換式トレイ供給装置

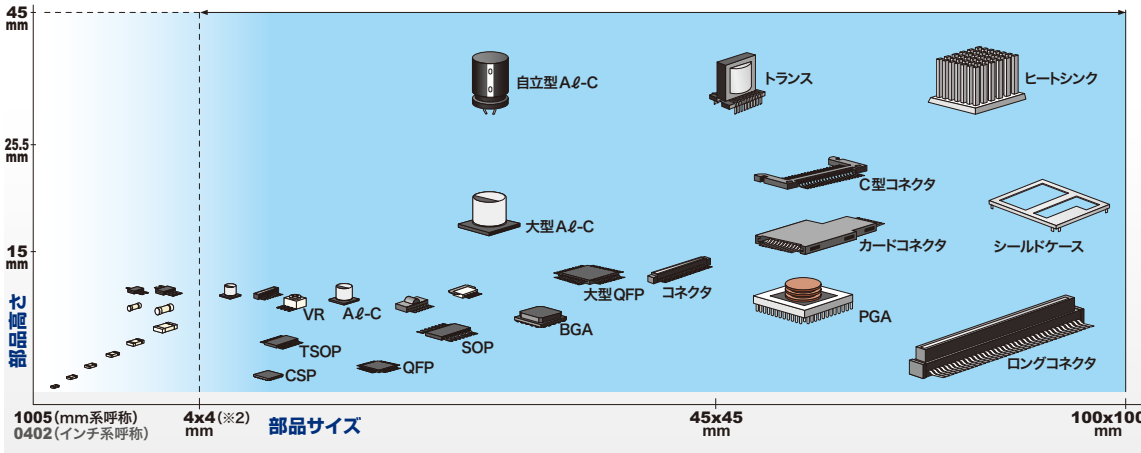


最大部品高さ
45mmまで可能
(トレイピッチ50mm時)

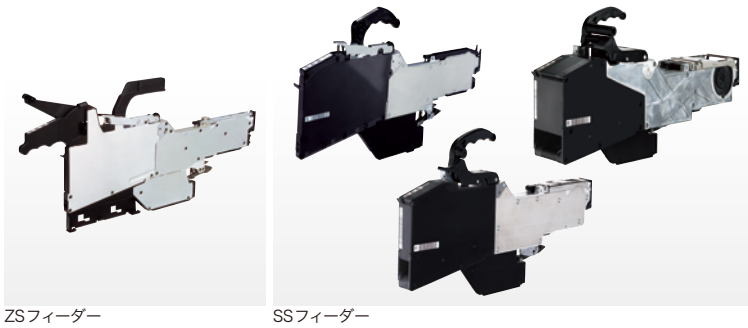
部品トレイは最大
15枚まで装備可能
(トレイピッチ12.5mm時)

※写真は各種オプションが装備された状態です。

■ ヘッドソリューションを実現する広範な部品対応範囲



■ マイコン搭載のインテリジェント電動フィーダー



■ 外段取り用電源ステーション



■ リールホルダー



■ オフライン作業のサポート

S-Tool Y.FacTの外段ナビパッケージ

段取りが誰でも見える・出来る・間違えない!



■ Y.FacTの他のパッケージ機能

P-Tool プログラム作成・変換・最適化

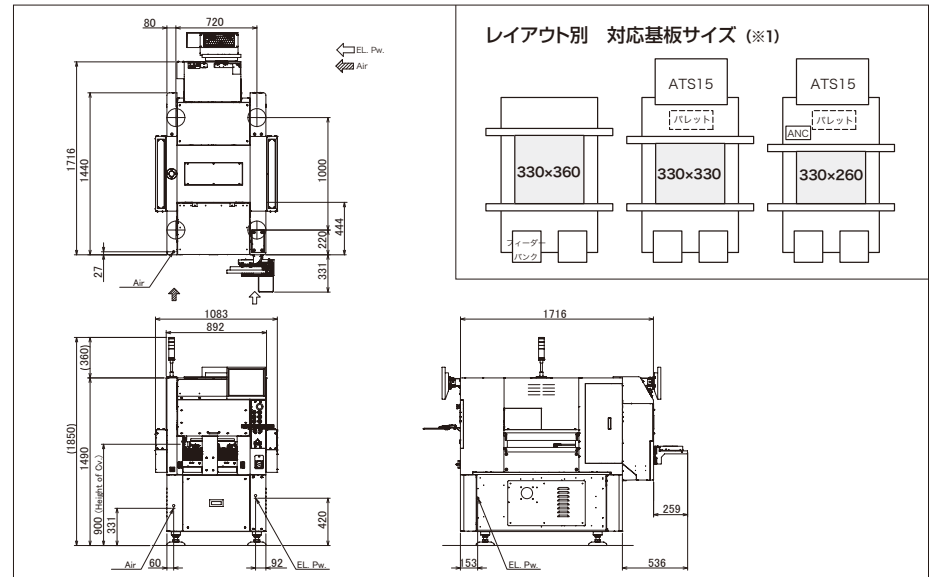
M-Tool 部品残数管理集中モニター

T-Tool 製品ロットトレース

■ YC8 基本仕様

機種	YC8 (型式:KLM-000)
対象基板	L50 x W50mm ~ L330 x W360mm (※1)
搭載精度	弊社評価用 標準部品使用時 絶対精度 ($\mu+3\sigma$): $\pm 0.05\text{mm}/\text{QFP}$ 繰り返し精度 (3 σ): $\pm 0.03\text{mm}/\text{QFP}$
搭載能力	2.5秒/部品 (部品ピックアップ~認識~搭載のサイクルにて)
対象部品	4 x 4mm ~ 100 x 100mm (※2) (45 x 45mmより大きいサイズは一部条件つき) 最大部品高さ45mm 最大可搬質量 1kg
部品供給形態: 部品品種数	テーブリール: 搭載数最大28種 (8mm幅換算) トレイ: 最大装備数15枚 スティック
電源仕様	三相 AC 200/208/220/240/380/400/416V $\pm 10\%$ 50/60Hz
供給エア源	0.45MPa以上、清浄乾燥状態
外形寸法 (突起部を除く)	L 880 x W1,440 x H1,445mm (本体) L 880 x W1,755 x H1,500mm (ATS15装備)
質量	約1,000kg (本体) ATS15: 約120kg

■ 外観寸法



※1: 最大基板サイズに関しては別途ご相談ください。
 ※2: 仕様外の部品サイズは別途ご相談ください。
 ※仕様・外観は改良のため予告なく変更することがあります。



ヤマハ発動機株式会社

IM事業部 〒435-0054 静岡県浜松市中区早出町882

URL <http://www.yamaha-motor.jp/smt/>

マウンター営業部

TEL 053-460-6100 / FAX 053-460-6145

■ East OPC (Operation center)

■ West OPC (Operation center)

■ 九州テクニカルセンター (IM Fukuoka Technical Center)

■ 蘇州事務所 IM Suzhou office

■ 深圳事務所 IM Shenzhen office

■ バンコク事務所 IM Bangkok office

■ ハノイ事務所 IM Hanoi office

■ YIME (ドイツ事務所 IM Germany office)

■ YIMA (アメリカ事務所 IM USA office)

